

# **AMBIENTE, TRABALHO e SAÚDE no BRASIL: Uma Breve Contextualização Histórica**

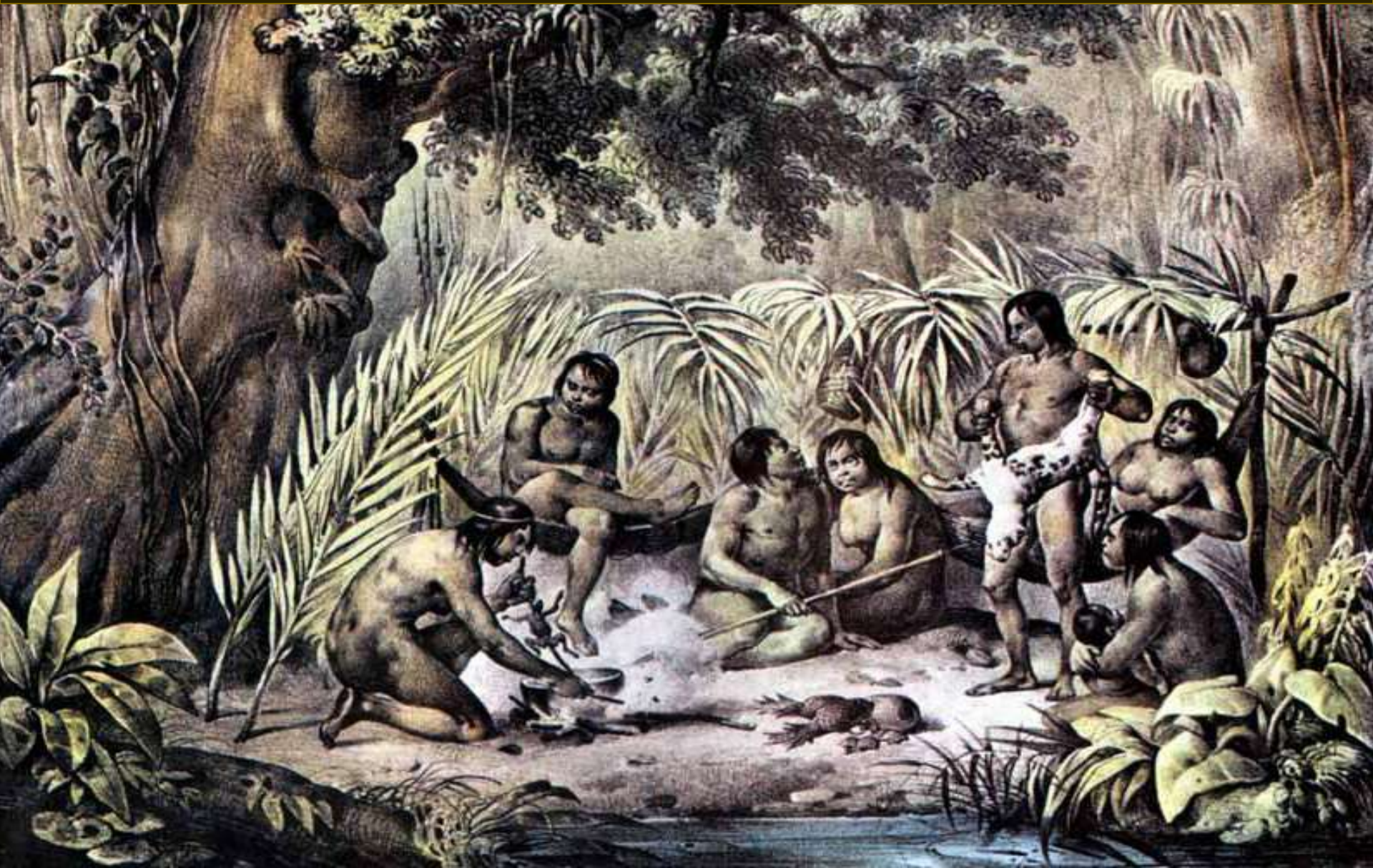
**MARÇO DE 2026**

**Marco Antonio G. Pérez**  
**[g.perez@ig.com.br](mailto:g.perez@ig.com.br)**



# Quem é o Brasileiro?

*Povos Nativos – Séc XVI (Anos 1500)*



# *QUEM É O TRABALHADOR BRASILEIRO?*

- De onde ele veio?
- Que lutas travou para chegar às atuais conquistas na área de saúde?

# *QUEM É O TRABALHADOR BRASILEIRO?*

*Escravos Séc. XVI a XIX (Anos 1500 a 1900)*



# *QUEM É O TRABALHADOR BRASILEIRO?*

*BANDEIRANTES/GAÚCHOS/TROPEIROS— SÉC XVIII (Anos 1700)*



# *QUEM É O TRABALHADOR BRASILEIRO? SÉC XIX - BRASIL INDEPENDENTE!*



# *QUEM É O TRABALHADOR BRASILEIRO?*



*ABOLIÇÃO DA ESCRAVATURA*

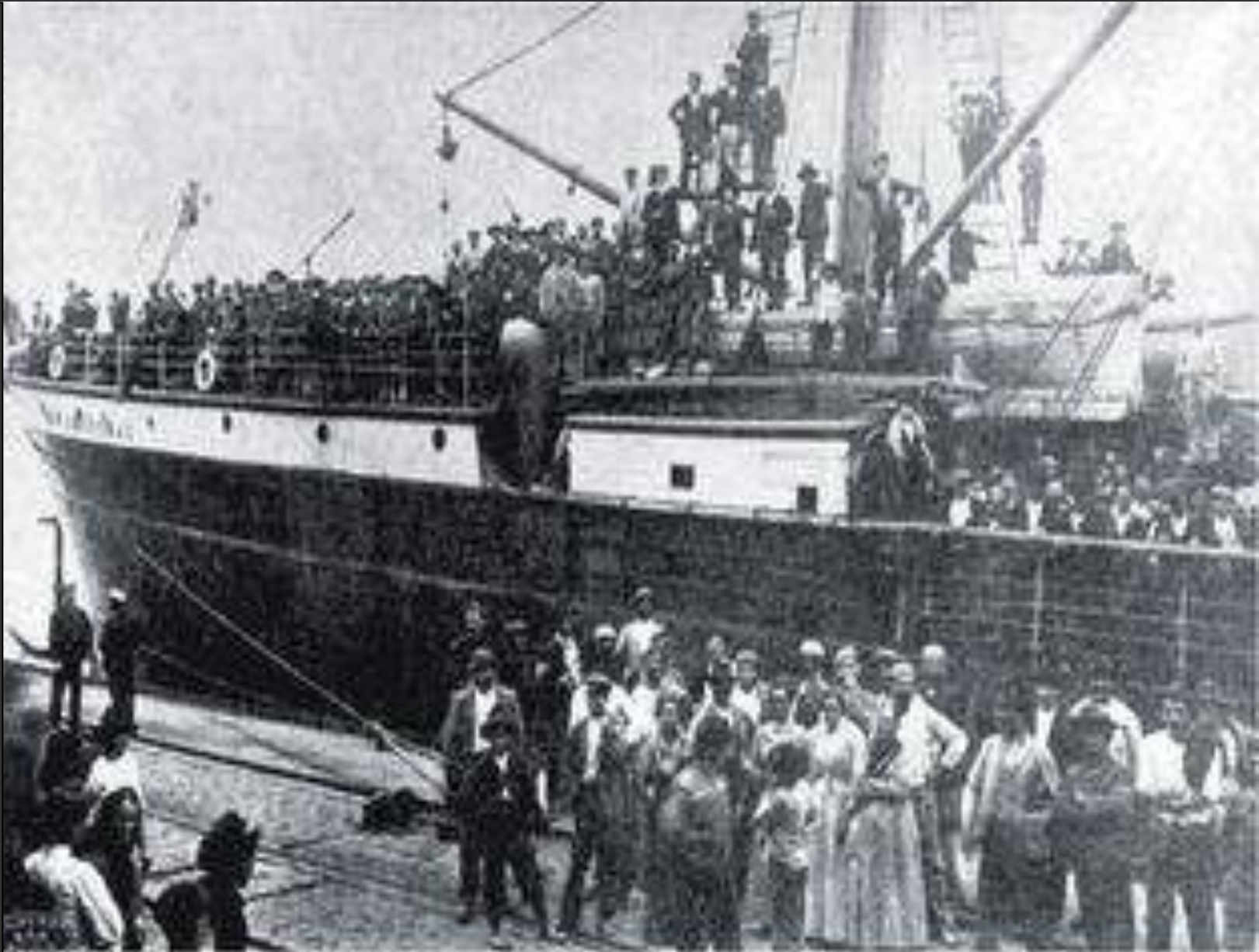






# QUEM É O TRABALHADOR BRASILEIRO? - SÉC XX

I  
T  
A  
L  
I  
A  
N  
O  
S



*Desembarque de imigrantes no Porto de Santos (SP), 1907.*

# QUEM É O TRABALHADOR BRASILEIRO? - SÉC XX

J  
A  
P  
O  
N  
E  
S  
E  
S



# QUEM É O TRABALHADOR BRASILEIRO? - SÉC XX



**COMO ESTAVA A  
SAÚDE DO  
TRABALHADOR  
BRASILEIRO NO  
INÍCIO DO  
SÉCULO XX ?**



**1900**  
**INSTITUTO MANGUINHOS**  
**(HOJE FIOCRUZ)**  
**Rio de Janeiro**



**1901**  
**INSTITUTO**  
**BUTANTAN**  
**São Paulo**



**REVOLTA DA VACINA - 1904**



**GREVE GERAL SÃO PAULO 1917**

# *QUEM É O TRABALHADOR BRASILEIRO?*



**GREVE GERAL SP – 1917**

→ DIVERSAS CONQUISTAS MOV. OPERÁRIO  
1900 – 1930

→ (Ex. 1923 – CAPs Lei Elói Chaves)

→ CRISE DO CAPITALISMO 1929

→ GOLPE DE 1930 – GETÚLIO VARGAS:

→ Ministério do Trabalho

→ Lei de Sindicalização

→ IAPs

→ CLT - 1943

# QUEM É O TRABALHADOR BRASILEIRO ?



VARGAS E A CLT



**MODELO DE ATENÇÃO NA DITADURA MILITAR**



**REDEMOCRATIZAÇÃO DO PAÍS**



**REFORMA SANITÁRIA E MOV. POPULAR DE SAÚDE**

**CONSTITUIÇÃO  
FEDERAL  
- 1988 -**

**O QUE ERA A A SAÚDE  
NO BRASIL  
ANTES E APÓS DE 1988**

# Um direito conquistado!

## Constituição da República Federativa do Brasil

### Da Seguridade Social

**Art.196 – “A Saúde é um direito de todos e um dever do Estado, garantido mediante políticas sociais e econômicas ....”**

**Art. 197. São de relevância pública as ações e serviços de saúde, cabendo ao poder público dispor, nos termos da lei, sobre sua regulamentação, fiscalização e controle ...**

**Art. 198. As ações e serviços públicos de saúde integram uma rede regionalizada e hierarquizada e constituem um sistema único, organizado de acordo com as seguintes diretrizes:**

- I - descentralização, com direção única em cada esfera de governo;
- II - atendimento integral, com prioridade para as atividades preventivas, sem prejuízo dos serviços assistenciais;
- III - participação da comunidade.

# Um direito conquistado!

Constituição da República Federativa do Brasil  
Da Seguridade Social

**Art. 200- “Ao Sistema Único de Saúde compete ... executar as ações de saúde do trabalhador... Contribuir na melhoria do meio ambiente, nele incluído o do trabalho...”**

**FINAL SÉC. XX  
INÍCIO SÉC. XXI**

**O PROCESSO CIVILIZATÓRIO  
BRASILEIRO TEM GARANTIDO  
UNIVERSALIDADE E EQUIDADE  
PARA A SAÚDE DOS  
TRABALHADORES DO PAÍS?**



Year 2004



Hazardous Child Labour: 22 000 deaths

17 million work accidents







**Agro-indústria canavieira**



**Agro-indústria canavieira**



# SOLUÇÃO?



# COMO SÃO AS POLÍTICAS QUE ENVOLVEM A SAÚDE DO TRABALHADOR NO BRASIL?

## FRAGMENTAÇÃO ENTRE:

PRINCIPAIS POLÍTICAS SETORIAIS QUE PODEM GERAR AGRAVOS À SAÚDE DO TRABALHADOR:

- Economia;
- Agricultura;
- Indústria e Comércio;
- (Relações) Trabalho.



PRINCIPAIS POLÍTICAS SETORIAIS QUE ATENDEM AOS AGRAVOS À SAÚDE DO TRABALHADOR:

- Saúde;
- Previdência;
- Meio Ambiente;
- Justiça.

**\* GOVERNO TEMER:  
REFORMA TRABALHISTA**

**\* GOVERNO BOLSONARO:  
REFORMA PREVIDENCIÁRIA**



## Saúde do Trabalhador: Desafios, Perspectivas



# O QUE É PRECARIZAÇÃO DO TRABALHO?





TLEC  
TLEC  
TLEC

UFESJ

HOME-OFFICE

Lakoff  
2021  
SINDS-UFESJ  
ADUFESJ

## A precarização do trabalho no Brasil e sua relação com os entregadores de aplicativo

*Reestruturação  
produtiva no  
Brasil*

*A precarização  
do trabalho no  
Brasil e a  
intensificação  
da  
informalidade*

*Relação com  
os  
entregadores  
de aplicativo*

*A reflexão e  
interpretação  
continuam...*





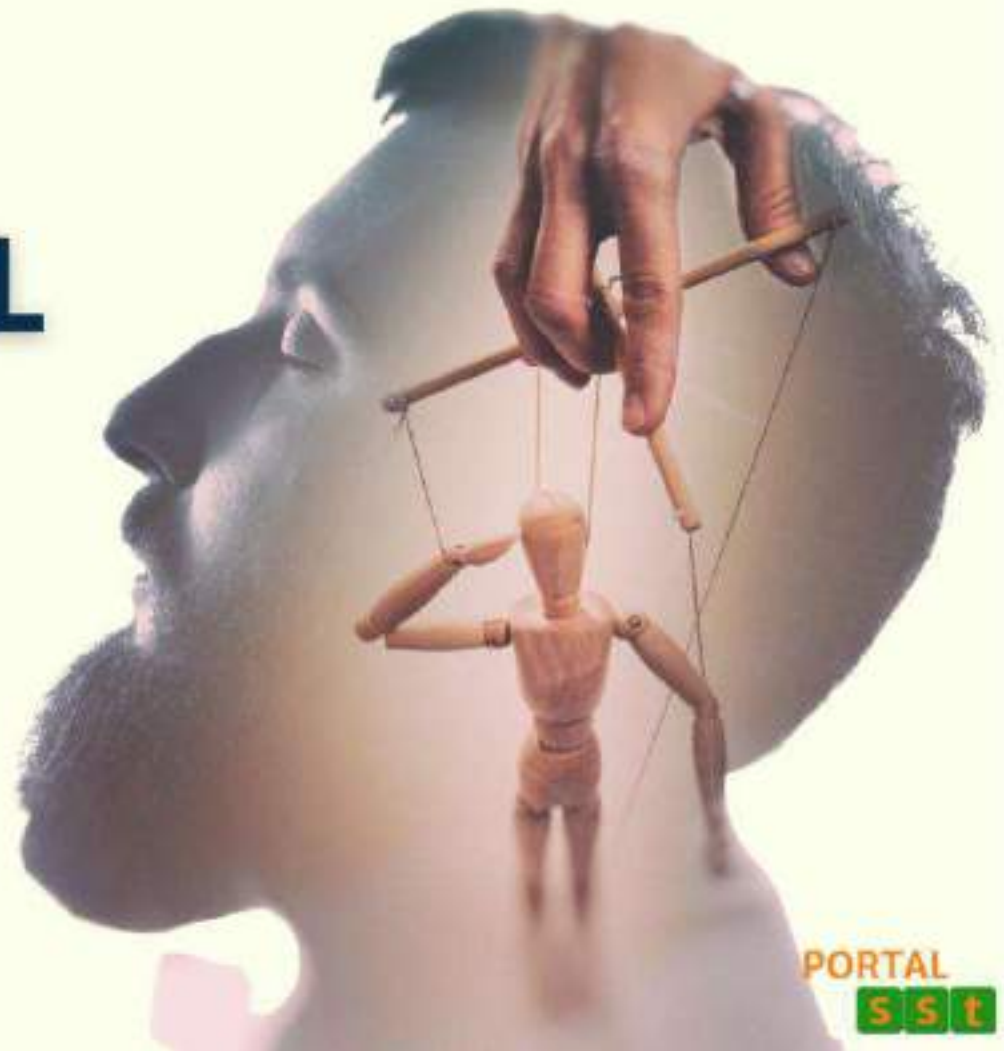
**Assédio Moral**

**SAÚDE**

**MENTAL**

**NO**

**TRABALHO**



# Fim da Escala 6x1: Pela Saúde de Quem Trabalha

A escala 6x1 é apontada como um eixo de adoecimento. O dossiê revela que jornadas exaustivas privam o trabalhador de recuperação física e social, resultando em altos índices de acidentes e transtornos mentais.

## O IMPACTO NO CORPO E NA MENTE



### EXPLOSÃO EM AFASTAMENTOS MENTAIS

O número de afastamentos por saúde mental no Brasil praticamente dobrou entre 2023 e 2024.



### CICLO DE FADIGA E LER

Trabalhadores em escala 6x1 apresentam taxas 40% maiores de lesões por Esforço Repetitivo.



### RISCO DE MORTE CARDÍACA

Longas jornadas são o maior fator de risco para doenças cardíacas e derrames.

Setores com maior nexo causal entre trabalho e adoecimento (Código B91)

Sistema Bancário: 20%

Administração Pública: 11,3%

Atendimento Hospitalar: 10,2%

## EVIDÊNCIAS E A NECESSIDADE DE MUDANÇA



### 742 MIL ACIDENTES DE TRABALHO

O Brasil registrou recordes de acidentes em 2024, muitos causados pela fadiga e sono.



### ÊXODO PROFISSIONAL VOLUNTÁRIO

Setores 6xt, como telemarketing e varejo, superam a média nacional em pedidos de demissão.



### A REDUÇÃO COMO REMÉDIO

Diminuir a carga horária reduz diretamente a exposição a riscos e promove a saúde.

## NECESSIDADE DA PEC PELA REDUÇÃO DA JORNADA.

FIM DA ESCALA 6x1

YAKKI  
2010



**MUITO  
OBRIGADO !**

